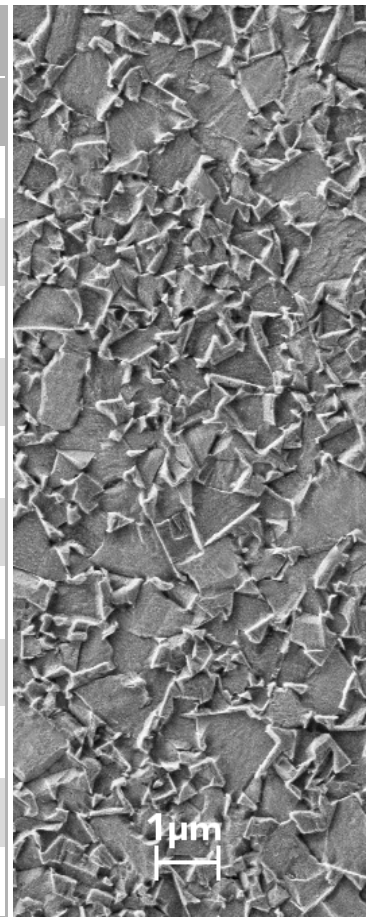


Grade   Sorte	K-20F	
ISO -Classification   ISO -Bereich	K20-K30	
Co	%	8.0
WC incl. doping   WC inkl. Dotierung	%	92.0
Density   Dichte	g/cm <sup>3</sup>	14.60
Hardness HV <sub>30</sub>   Härte HV <sub>30</sub>	kg/mm <sup>2</sup>	1720 ± 50
HRA	ISO3738	92.6
Fracture toughness K <sub>1C</sub>   Bruchzähigkeit K <sub>1C</sub>	MPa · m <sup>1/2</sup>	9.5
Transverse Rupture Strength   Biegebruchfestigkeit	N/mm <sup>2</sup>	3200
Porosity   Porosität	A	< 02
	B	00
	C	00
Average grain size   Mittlere Korngröße	µm	0.70



### Applications | Anwendungen

Drilling | Bohren  
End Milling | Fräsen

- ✓ stainless steels - austenitic | Edelstähle - Austenitisch
- ✓ grey cast iron | Grauguss
- ✓ malleable cast iron | Temperguss
- ✓ spheroidal graphite cast iron | Gusseisen mit Kugelgraphit
- ✓ aluminium alloys | Aluminiumlegierungen
- ✓ hardened metals (white/chilled cast iron) | gehärtete Metalle (weißes/gehärtetes Gusseisen)
- ✓ non-ferrous metals | Buntmetalle
- ✓ wood | Holz