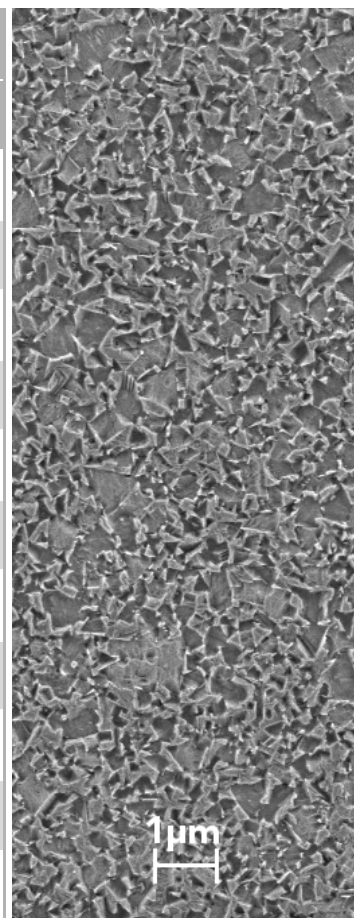


Grade Sorte	K 88UF	
ISO -Classification ISO -Bereich	K10-K20	
Co	%	10.0
WC incl. doping WC inkl. Dotierung	%	90.0
Density Dichte	g/cm ³	14.35
Hardness HV ₃₀ Härte HV ₃₀	kg/mm ²	1770 ± 50
HRA	ISO3738	92.9
Fracture toughness K _{1C} Bruchzähigkeit K _{1C}	MPa · m ^{1/2}	9.8
Transverse Rupture Strength Biegebruchfestigkeit	N/mm ²	4000
Porosity Porosität	A	< 02
	B	00
	C	00
Average grain size Mittlere Korngröße	µm	0.50



Applications | Anwendungen

End Milling | Fräsen

- ✓ high-alloyed steel s | hochlegierte Stähle
- ✓ malleable cast iron | Temperguss
- ✓ superalloys (based on Fe /Ni/Co/Ti) | Superlegierungen (auf Fe-/Ni-/Co-/Ti-Basis)
- ✓ hardened metals (white/chilled cast iron) | gehärtete Metalle (weißes/gehärtetes Gusseisen)



HHT – Hartmetall GmbH & Co. KG
 Dieselstrasse 18
 89160 Dornstadt Germany

Telefon: +49 (0) 7348 407470
 Telefax: +49 (0) 7348 4074711
 E-Mail: mail@hht-hartmetall.com